

การบริหารแบบมีส่วนร่วม

การบริหารแบบมีส่วนร่วม หมายถึง การบริหารที่เปิดโอกาสให้ผู้มีส่วนเกี่ยวข้องกับการจัดการศึกษา ได้เข้ามามีส่วนคิดตัดสินใจ ร่วมวางแผน ร่วมทำงานจึงก่อให้เกิดความรู้สึกร่วมกัน ผูกมัดและตกลงใจร่วมกันในการบริหารโรงเรียนให้บรรลุเป้าหมาย การบริหารแบบมีส่วนร่วมให้เกิดประโยชน์ได้แก่

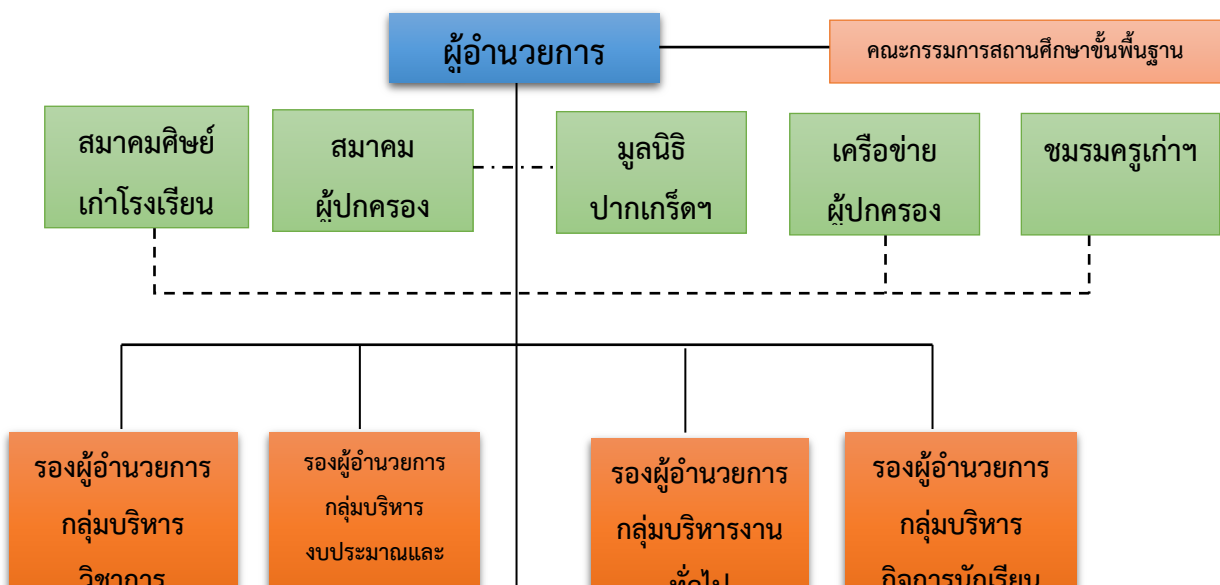
1. การมีส่วนร่วมก่อให้เกิดการระดมความคิด ทำให้เกิดความคิดเห็นที่หลากหลาย ซึ่งดีกว่าการคิดและตัดสินใจเพียงคนเดียว
2. การมีส่วนร่วมในการบริหารเป็นการลดการต่อต้านและก่อให้เกิดการยอมรับมากขึ้น
3. การมีส่วนร่วมเปิดโอกาสให้มีการสื่อสารที่ดีสามารถแลกเปลี่ยนประสบการณ์ในการทำงานร่วมกัน เสริมสร้างความสัมพันธ์ที่ดีต่อกัน
4. การมีส่วนร่วมทำให้การตัดสินใจมีคุณภาพและทำให้มีความพึงพอใจในการปฏิบัติงานมากขึ้น

รูปแบบการมีส่วนร่วม

1. รูปแบบคณะกรรมการเพื่อการปรึกษาหารือ (Consultine Management) ในการ ดำเนินงาน ปรึกษาหารือเพื่อช่วยตัดสินใจ เช่น คณะกรรมการสถานศึกษา กรรมการที่ปรึกษาเป็นรูปแบบการมีส่วนร่วมคิด ร่วมตัดสินใจ ร่วมทำงานและร่วมภาคภูมิใจในความสำเร็จ
2. รูปแบบการร่วมเสนอแนะ (Suggestion System) เป็นรูปแบบหนึ่งของการมีส่วนร่วม โดยวิธีการ จัดประชุมรับฟังข้อเสนอนแนะ การเสนอแนะในแบบฟอร์ม การเสนอแนะผ่านเทคโนโลยี เป็นต้น
3. รูปแบบการมีส่วนร่วมโดยการทำงานเป็นกลุ่มเป็นทีม (Team Working) เป็นการเปิด โอกาสให้ทุกคนร่วมคิดรวมทำโดยใช้กระบวนการทำงานเป็นทีมหรือกลุ่มคุณภาพ
4. รูปแบบการมีส่วนร่วมเป็นเจ้าของธุรกิจหรือเป็นเจ้าของรับผิดชอบงานบริหาร เช่น การ ร่วมลงทุน การใช้รูปแบบการมีส่วนร่วมอาจผสมผสานโดยใช้หลายวิธีการในการทำงานขึ้นอยู่กับ สภาพของงาน

การบริหารโรงเรียนให้มีประสิทธิภาพด้วยกลยุทธ์การบริหารแบบมีส่วนร่วมดังนี้

โรงเรียนปากเกร็ดได้ดำเนินการบริหารโรงเรียนโดยเปิดโอกาสให้บุคลากร ผู้ปกครองนักเรียน คณะกรรมการสถานศึกษาขั้นพื้นฐาน คณะกรรมการที่ปรึกษา และชุมชน เข้ามามีส่วนร่วมในการบริหาร สถานศึกษาทุกขั้นตอน เพื่อให้การบริหารจัดการสถานศึกษาเป็นระบบมีการแบ่งโครงสร้างสายงาน ดังต่อไปนี้



๑. การกระจายอำนาจ ให้ครู บุคลากรมีส่วนร่วมในการบริหารจัดการ โรงเรียนปากเกร็ดให้ความสำคัญกับการให้กลุ่มบริหาร กลุ่มสาระการเรียนรู้ มีอิสระและมีความคล่องตัวในการดำเนินงานของตนเอง สร้างความเข้มแข็งให้กลุ่มสาระการเรียนรู้ โดยกำหนดเป็นแนวคิดการบริหารว่า “๑ กลุ่ม สาระ คือ ๑ โรงเรียน ๑ และหัวหน้ากลุ่มสาระการเรียนรู้ทำหน้าที่เสมือน “ครูใหญ่” ในลักษณะ “โรงเรียนเล็ก ในโรงเรียนใหญ่” แต่ละกลุ่มสาระการได้รับมอบหมายหน้าที่สำคัญของโรงเรียน เช่น มีระบบแผนงาน ระบบประกันคุณภาพ ระบบการพัฒนาบุคลากร ระบบการดูแลด้านบริหารทั่วไปของตนเอง โดยมุ่งเป้าหมายเดียวกันคือ “คุณภาพผู้เรียน” ผลการดำเนินงานต่าง ๆ ทำให้การบริหารจัดการต่าง ๆ มีความคล่องตัว ทันเหตุการณ์ สร้างภาวะผู้นำให้กับหัวหน้ากลุ่มสาระฯ ทุกคนได้รับการพัฒนาทักษะการทำงาน ภายใต้นโยบายและเป้าหมายหลักของโรงเรียน



๒. การมีส่วนร่วมในการทำงาน โรงเรียนปากเกร็ดมุ่งเน้นการมีส่วนร่วมของผู้เกี่ยวข้อง ได้แก่ นักเรียน ผู้ปกครอง ครู บุคลากร ศิษย์เก่า ครูเก่า ชุมชน และองค์กรต่าง ๆ ในชุมชน ให้มีส่วนร่วมกันคิด ตัดสินใจ ร่วมดำเนินงาน สนับสนุน ส่งเสริม และ ติดตามตรวจสอบการดำเนินงาน ตลอดจนร่วมภาคภูมิใจในความสำเร็จของโรงเรียน



การประชุมคณะกรรมการการศึกษาขั้นพื้นฐานโรงเรียนปากเกร็ด การประชุมสมาคมศิษย์เก่า
โรงเรียนปากเกร็ด-เสาชิงทอง การประชุมกับคณะกรรมการนักเรียน



สมาคมศิษย์เก่าโรงเรียนปากเกร็ด-เสาชิงทอง มอบเครื่องคอมพิวเตอร์จำนวน ๓๐ เครื่อง

๓. การแสดงภาระรับผิดชอบที่ตรวจสอบได้ โรงเรียนปากเกร็ดกำหนดเป็นมาตรฐานการปฏิบัติงานให้ทุกกลุ่มบริหาร กลุ่มสาระการเรียนรู้ งานทุกงาน มีการจัดทำรายงานงานผลการปฏิบัติงาน และรายงานผู้เกี่ยวข้องทราบ ในรูปวารสาร สารประชาสัมพันธ์ facebook เว็บไซต์โรงเรียน ช่องทาง PK CHANNEL การนำเสนอนิทรรศการทางวิชาการ งาน”ปากเกร็ดนิทรรศ” เป็นต้น และมีการสรุปผลการปฏิบัติงานประจำปี รายงานตามมาตรฐานการศึกษา รายงานคณะกรรมการสถานศึกษา นำเสนอผลงานให้ผู้ปกครองทราบในวันประชุมผู้ปกครอง นำเสนอรายงานในการประชุมสมาคมศิษย์เก่า สมาคมผู้ปกครอง ชมรมครูเก่า รวมทั้งเผยแพร่ฝ่ายช่องทางมีเดียอื่น ๆ เพื่อให้ผู้รับบริการของโรงเรียน และผู้เกี่ยวข้อง มีความมั่นใจว่าโรงเรียนสามารถนำพานักเรียนไปสู่เป้าหมายที่กำหนดไว้ ให้ทุกฝ่ายได้รับรู้เพื่อเป็นสัญญาประชาคม เพื่อให้ทุกฝ่ายที่เกี่ยวข้องมีทิศทาง การทำงานที่ชัดเจนสู่เป้าหมายเดียวกัน



จดหมายข่าว / สารประชาสัมพันธ์

[More >](#)

2563



โรงเรียนปากเกร็ด
Pakkred Secondary School

128/57 ม.3
จ.ปากเกร็ด อ.ปากเกร็ด
จ.นนทบุรี 11120
โทร : 02-8606080
แฟกซ์ : 02-8606006

